

À l'occasion des 10 ans du Clos des Fées,

les jardins évoluent en conservant le principe d'installation d'œuvres d'artistes parmi les plantes.

Dès 2013, l'Agence de Paysagisme Mutabilis avait fait appel aux artistes pour intervenir dans l'aménagement : les *Nids des Fées* de **Stéphanie Buttier** (18 formes et mode de tressage d'osier différents), le *Mobile des sons du Pays de Caux* et les *Miniatures du jardin* d'**Anne-Sophie Perrot** et les *Visages des Fées* (sculptures fontaines) de **Bruno Saas**.



L'édition 2023 de la Fête de la Nature et des Jeux est l'occasion pour le public du Clos des Fées de découvrir en exclusivité de **nouvelles œuvres permanentes**.

Les installations en céramique de **Frédérique Burel** :

- La *Friche fleurie* (grande Prairie)
- Le *Chemin de feuilles* (pelouse d'accès au parvis)
- Les *Grimpants sur pergola* (résilles d'eau, allée des jardins)
- La *Cascade de feuilles* (grande treille, Placette des jeux).

La *Vague* de **Maguy Seyer**.

Grande arche en bambou qui enjambe un muret et des sièges. Les visiteurs peuvent passer simplement pour contempler ou s'arrêter et prendre le temps de profiter du lieu (pelouse entre le bassin, la chambre des topiaires et les résilles d'eau).



Le *Tipi* en tressage de saule vivant sera réalisé par **David et Kevin**, jardiniers du Clos des Fées, devant le public qui pourra profiter de leurs commentaires et conseils concernant les spécificités du végétal et la technique du tressage.

Samedi 16 : 14h30 à 18h – Dimanche 17 : 10h à 12h30 et 13h30 à 18h (grande Prairie)



Le *Parcours des plantes*. **David et Kevin** ont dressé, à l'attention du public, un inventaire des plantes implantées sur le site depuis 2013. Depuis 10 ans, certains végétaux ont disparu, d'autres se sont implantés, librement ou selon le choix et l'action des jardiniers. Il manquait aux amateurs la possibilité de les identifier.

Panneaux au Belvédère, Nids des Fées, Bain des Fées, Chambre des topiaires, Résilles d'eau, Planches de couleurs, Potager, Verger et grande Prairie.

Portraits photographiques des paluells 83 habitants ont participé aux séances de portraits photographiques, Samedi 17 décembre 2022 et dimanche 15 janvier 2023. Ces portraits sont désormais exposés en permanence, accueillant le public du Clos des Fées, sous le Parvis.

Visites Obliques, parcours théâtral avec trois boîtes et sept chaises, de et par **Roland Shön**.

L'oblique répond au parti pris de ne pas regarder dans le sens de l'histoire officielle ... L'oblique dévoile, propose de regarder ce que la ligne droite ne regarde pas...



REPRISE EXCEPTIONNELLE dans un lieu exceptionnel : une réserve de fées ! Où les raisons du nom donné au Clos des Fées seront enfin dévoilées au public.

Samedi 16 : 16h30 – Dimanche 17 : 11h et 15h30 (départ du Hall de la salle Georges Braque), réservation conseillée

En pratique

Horaires

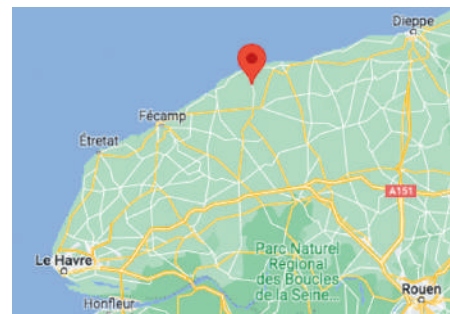
Les jardins du Clos des Fées sont ouverts au public en permanence. Accès libre et gratuit.

Conditions

La participation aux animations est gratuite. Certaines animations nécessitent une réservation (précisé sur les pages intérieures de ce programme).

Accès


Le Clos des Fées – Hameau de Conteville, 24 chemin des falaises, 76450, Paluel
Le Clos des Fées est situé sur le parcours du GR21.



Réservations

02 35 99 25 46 – accueil.closdesfees@mairie-paluel.fr

 Commune de Paluel – Le Clos des Fees

 Instagram : closdesfeespaluel76

www.leclosdesfees-village.fr



Fête de la Nature et des Jeux

Visite Oblique du Clos des Fées,

ateliers, démonstrations, expositions, concert, feu d'artifice, initiations, jeux en bois, yoga du rire, méditation au tambour, restauration...

16 et 17
septembre
2023

LE CLOS
DES FÉES

Hameau
de Conteville
(Paluel 76)

Programme

Pomologie

Exposition de nombreuses variétés de pommes. Animation et sensibilisation du public pour la reconnaissance des variétés, conseil pour le maintien des variétés en voie de disparition, pour les plantations et leur entretien.

Par l'**Association pomologique de Haute-Normandie**.

Samedi 16 : 14h30 à 18h – Dimanche 17 : 10h à 13h30 et 14h30 à 18h (atelier de Rempotage)

Atelier de fabrication : de la pomme à son jus

Atelier de découpe des pommes, broyage, pressage et... dégustation ! Encadré par **Daniella Ott**, association Va-nu-pied. Formée à l'éducation à la nature, ses interventions allient pratiques de terrain et connaissances théoriques.

À destination du public familial, à partir de 2 ans (matériel adapté).

Samedi 16 : 15h, 16h et 17h – Dimanche 17 : 10h et 11h (atelier de Rempotage)



Tours en poneys et balades en calèche

Encadrés par l'**Association des Cavaliers de la Durdent**.
Dimanche 17 : 11h à 18h, en continu (grande Prairie)



Ateliers découverte sensorielle avec les animaux

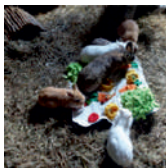
Encadrés par **Alice Rousselet** de l'Association Chez mes P'tits Potes à Pattes (grande Prairie)

- Prendre soin du lapin/cochon d'inde/apprendre à le respecter, savoir le brosser, le porter. Découvrir les plumes, les crins, les poils.

8 mois à 2 ans – Dimanche 17 : 10h30 à 11h30 en continu (grande Prairie)

- Parcours de motricité avec chèvres, jeux de connaissances des animaux, jeux sur le cycle de la vie.

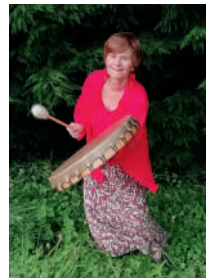
3 à 12 ans – Dimanche 17 : 14h30 à 17h30 en continu (grande Prairie)



Yoga du rire

Activité de détente et de bien-être simple, accessible à tous, dont on peut ressentir les bienfaits dès la première séance. Vitalité et bonne humeur au programme ! Encadré par **Céline Seraffin**, Diplômée de l'Institut Français du Yoga du Rire et du Rire Santé fondé par Fabrice Loizeau.

Samedi 16 : 18h à 19h30 – Dimanche 17 : 11h à 12h (salle Georges Braque), réservation conseillée



Méditation au tambour

Avec **Liliane Lepicard** Laissez-vous porter par le son du tambour pour un relâchement qui peut se faire au niveau physique, émotionnel et mental. Moment de reliance à soi, aux autres et au monde qui nous entoure.
Dimanche 17 : 9h15 à 10h00 (en extérieur), réservation conseillée

Ateliers de fabrication de produits naturels

Encadrés par **Annette Brisson Farges**, formée en phytothérapie et aromathérapie à la FLMNE (faculté libre de Médecines Naturelles et d'Ethnomédecine – Sorbonne, Paris), en fabrication de produits naturels et bio chez Dhrumana et au Reiki Usui (4 degrés). Un petit livret sera remis à la fin de chaque atelier.

Huiles essentielles

Savoir reconnaître leur qualité, bien lire les étiquettes, l'utilisation, les dosages, les mélanges, les contre-indications. Aperçu sur les maux de l'hiver avec recette d'une synergie.

Samedi 16 : 15h30 à 17h (ateliers d'Artistes), réservation conseillée

Shampoing et déo

Recettes, revue des ingrédients dans leurs principales propriétés.
Dimanche 17 : 11h (ateliers d'Artistes), réservation conseillée

Les plantes du jardin

Focus sur le Thym et le Romarin, recette d'un macérat de Romarin.
Dimanche 17 : 14h (ateliers d'Artistes), réservation conseillée

Tir à l'arc

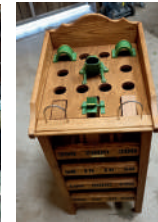
Avec l'Association des **Archers de Préaux**. Découverte des rudiments du tir à l'arc par des échauffements, les règles de sécurité, la présentation des gestes basiques, le tir sur cibles.
Dimanche 17 : 11h à 18h en continu (pelouse du Verger)



Jeux en bois et Jeu d'échecs

Format géant pour jouer debout, seul ou à plusieurs.

Samedi 16 : 14h à 18h – Dimanche 17 : 10h à 12h30 et 13h30 à 18h (sous le Parvis)



Terrain pétanque

Chacun pourra apporter ses boules de pétanque. Permanent. (placette des jeux)

Handball

Filet de handball permanent (grande Prairie)

Aire de jeux pour enfants permanente

(grande Prairie)



PARK Juneong

Cet artiste coréen a découvert récemment le Pays de Caux dont il a arpenté le littoral et les terres. Quelques œuvres papier réalisées à l'encre sont ici exceptionnellement présentées au public, offrant au public sa perception de la nature d'ici.

Samedi 16 : 14h30 à 20h – Dimanche 17 : 10h à 13h30 et 14h30 à 18h (ateliers d'Artistes), accès libre



Soirée festive, samedi 16

Grand Parking (salle Georges Braque en cas de mauvais temps)

- **Restauration** par **Paluel en Fête** et la **Crêpe enchantée** (galettes salées, crêpes sucrées, soupe chaude), dès 18h30.

- **Fanfare Northmen Brass**, concert, 20h. Avec : Paul Marsan – Batterie, Antoine Herfroy – Soubassophone, Stanley Cochin – Trombone, Geoffrey Doucet – Saxophone, Pascal Riegel – Trompette.



- **Feu d'artifice de la Commune de Paluel** par **8ème Art Pyrotechnie**. 21h15.

Dimanche 17, 11h à 18h

- **Restauration** avec la **Crêpe enchantée** (croque-monsieurs, galettes salées, crêpes sucrées, boissons), (sous le parvis)